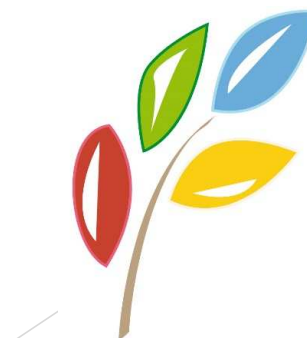


# Réunion d'information

Le service « Ordures ménagères »  
de la  
Communauté de Communes du Pays Neslois



Communauté de Communes  
**PAYS NESLOIS**

# Les services de la CC DU Pays Neslois

- Collecte et traitement des OMA  
(Ordures ménagères et assimilés)
- La déchetterie
- Synthèse et évolution des coûts du service
- Le Programme local de prévention des déchets:
  - Le compostage
  - La recyclerie
  - Opérations « Poules »
- Extension de la Déchetterie
- Rappel des consignes de tri

# Collecte et traitement des OMA

## ► I ) Les Ordures Ménagères

- Elles sont collectées en porte à porte (PAP) par la SA GURDEBEKE une fois par semaine (sauf Nesle qui est collectée 2 fois) pour être acheminées au Centre de stockage des déchets non dangereux (CSDND) de LIHONS.

**En 2014, 2 049 tonnes ont été collectées, soit 244 kg / habitant.**

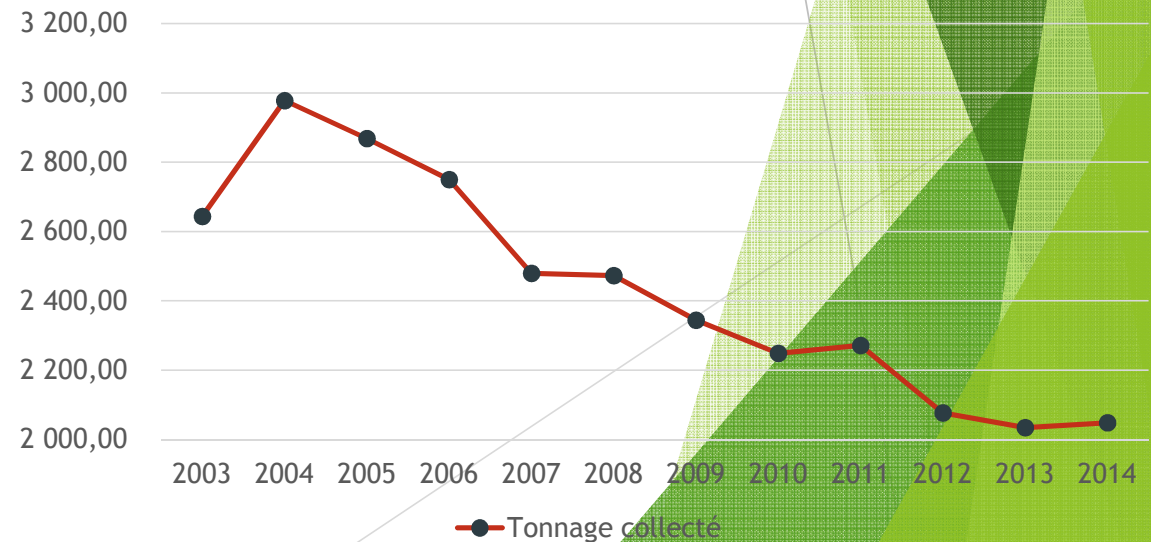
### - Coût à la tonne 2014 :

- ⇒ Coût de collecte : 67,86 € HT
- ⇒ Coût d'enfouissement : 66,71 € HT

**134,57 € HT / T  
collectée traitée**



Evolution du tonnage collecté



# Collecte et traitement des OMA



## ► 2 ) Tri sélectif : Les corps creux (sacs jaunes)

- Destinés aux corps creux (Boîtes de conserve / canettes, briques alimentaires, bouteilles et flacons plastiques), les sacs jaunes sont collectés en porte à porte (PAP) par la SA GURDEBEKE une fois tous les 15 jours (en alternance avec les sacs bleus) pour être acheminées au Centre de tri du SMITOM DU SANTERRE à ROSIERES EN SANTERRE.

En 2014, 118 tonnes ont été collectées, soit 14,03 kg / habitant.

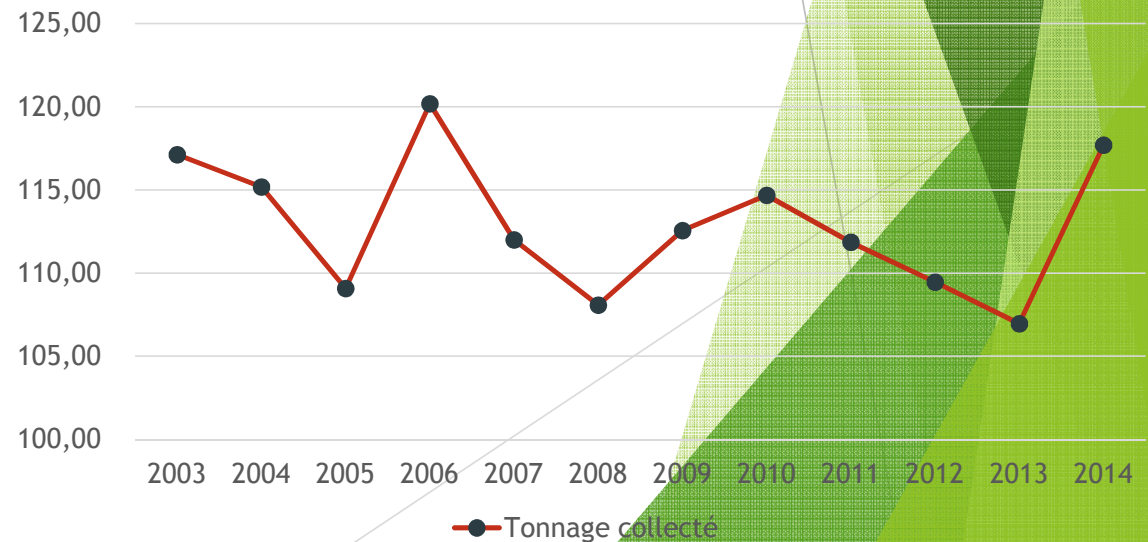
### - Coût à la tonne 2014 :

⇒ Coût de collecte : 67,74 € HT

⇒ Coût de tri : 176,52 € HT

**244,26 € HT / T  
collectée traitée**

Evolution du tonnage collecté



# Collecte et traitement des OMA

## ▶ 3 ) Tri sélectif : Les corps plats (sacs bleus)

- Destinés aux corps plats (Tous les papiers, cartons, cartonnets, journaux/magazines), les sacs bleus sont collectés en porte à porte (PAP) par la SA GURDEBEKE une fois tous les 15 jours (en alternance avec les sacs jaunes) pour être acheminées au Centre de tri du SMITOM DU SANTERRE à ROSIERES EN SANTERRE.



- En 2014, 285 tonnes ont été collectées, soit 33,93 kg / habitant.

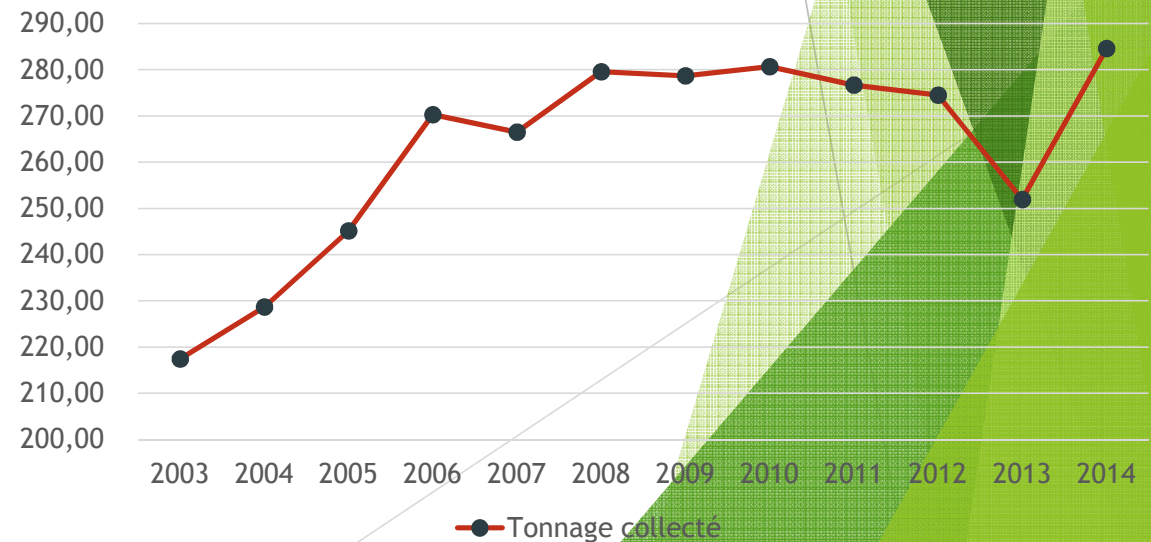
### - Coût à la tonne 2014 :

⇒ Coût de collecte : 67,89 € HT

⇒ Coût de tri : 176,52 € HT

**244,41 € HT / T  
collectée traitée**

Evolution du tonnage collecté



# Collecte et traitement des OMA



## ► 4 ) Tri sélectif : Le verre

- Le verre est collecté en point d'apports volontaires (PAV) par la société MINERIS environ une fois toutes les 3 semaines pour être acheminé directement chez le verrier (OI MANUFACTURING à REIMS).

En 2014, 267 tonnes ont été collectées, soit 31,85 kg / habitant.

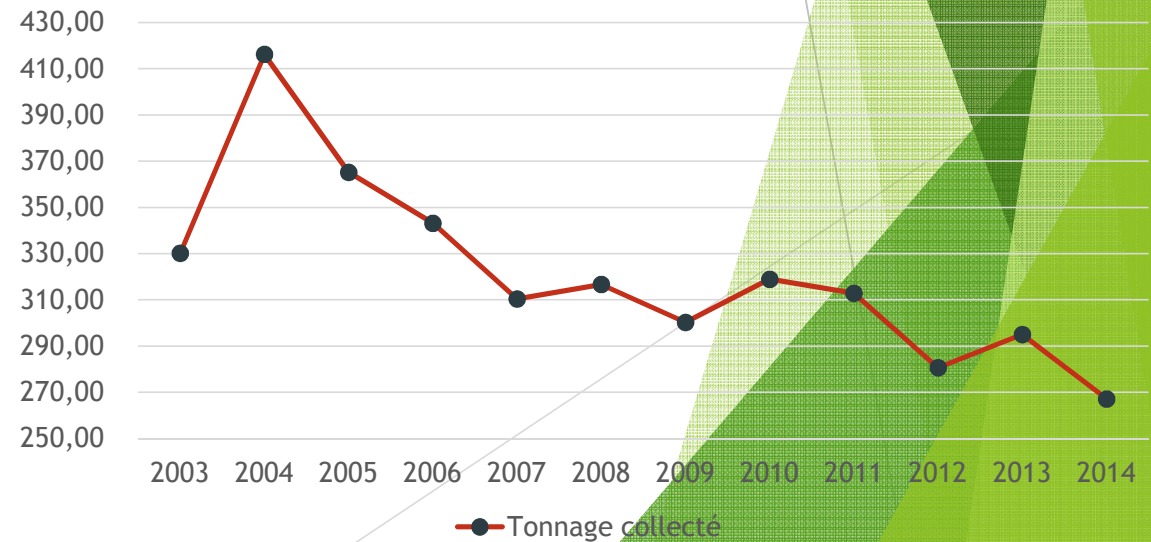
## - Coût à la tonne 2014 :

⇒ Coût de collecte, transport

et tri : 39,10 € HT

**39,10 € HT / T**  
**collectée transportée**  
**triée**

Evolution du tonnage collecté



# Collecte et traitement des OMA

## ► 4 ) Tri sélectif : Le verre

- Attention particulière aux Points d'apports volontaires => Le verre présent dans les conteneurs est repris par le repreneur dans sa totalité et ne fait l'objet d'aucun refus. Néanmoins le repreneur nous alerte quand à la présence d'indésirables dans les conteneurs. A terme il pourrait prendre des dispositions comme le refus de conteneurs = un surcoût de facturation.



-De même, des dépôts sont constatés aux abords des PAV. **La prestation de nettoyage engendre un surcoût répercuté à toute la population.**

