

chemins pédestres

Circuit de La Source Blanche



Communauté de Communes
PAYS NESLOIS

DISTANCE : 8 km

DURÉE : 2h

Départ du Point Tri (conteneurs) à Fonches



Prendre à gauche sur 100 mètres et à gauche le chemin en direction de la route nationale 17 et prendre à gauche. Longer la route nationale 17 (1) sur 1 kilomètre (les bas de côtés sont très larges) et prendre le chemin à droite, à l'ancienne Mairie de Fonches-Fonchette (2).

la départementale 337 et la longer en direction de Chaulnes sur environ 500 mètres (accotements larges) puis prendre le premier chemin à gauche.



De retour sur la route nationale 17, traverser et prendre la route en direction de Punchy. Prendre le premier chemin à gauche puis suivre jusqu'à l'entrée de Fonches. Prendre à gauche puis à droite (le chemin du tour de ville) et regagner le parking.

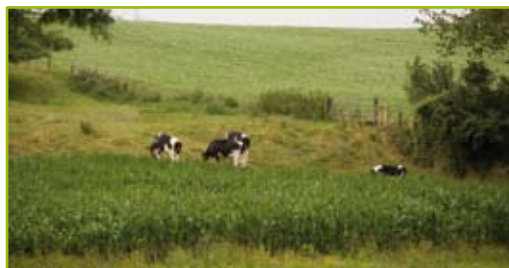
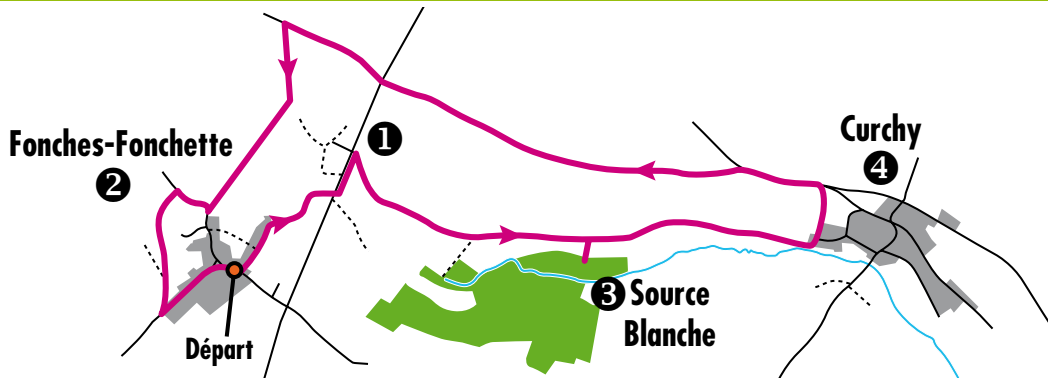


Suivre sur 1,5 kilomètre et descendre vers la Source Blanche (3) (Diverticule), une des source de l'Ingon. Revenir sur le chemin et gagner Curchy (4). Prendre la première ruelle à gauche vers



Circuit de La Source Blanche

CARTE



À NE PAS MANQUER :

1. A Fonches : la chapelle sur la route nationale 17.(ou?)
2. Fonches-Fonchette :
 - 136 habitants.
 - Fusion des deux communes en 1965.
 - Particularités : Eglise Saint-Vaast reconstruite après la guerre 1914-1918. Chapelle près de la nationale.
3. La Source Blanche : donne naissance à la rivière de l'Ingon
4. Curchy :
 - 297 habitants.
 - Communes divisées en plusieurs hameaux : Dreslincourt et Manicourt.
 - La rivière de l'Ingon traverse le territoire.
 - L'Eglise Saint Médard XVII^e, XIX^e à Curchy est une des plus vieilles églises du Santerre, la particularité de cette église est la présence de deux coqs sur le clocher, l'un rappelle l'autre.



Communauté de Communes
PAYS NESLOIS

10, rue de la collégiale - 80190 NESLE - Tél. : 03 22 88 33 25 - Fax : 03 22 88 87 29
www.lepaysneslois.com

